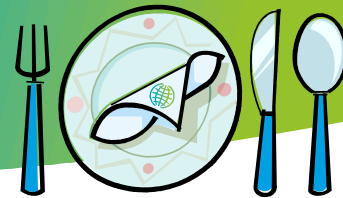


Gesellschaft
zur ganzheitlichen
Bildung



Speiseplan

| GGB-Küche in Meerane

12.04.-16.04.2021	Frühstück	Mittag	Vesper
Montag	Cornflakes ^(a,m) Schokomüsli mit Bio-Milch ^(k)	Spaghetti Napoli mit Reibekäse ^(a) Mandarinenkompott	Salzbrezeln und Gemüseteller
Dienstag	Vollkornfilchen ^(a,b) mit Käseaufschnitt ^(k) / Schmelzkäse ^(k) Gemüseteller	Mediterrane Gemüsepfanne mit Geflügelbällchen ^(a,t,u) und Langkornreis Saftschorle	Quarkcreme ^(k)
Mittwoch	frisches Bäckerbrot mit Butter ^(k) und Marmelade Obstteller	Knuspriges Backfischfilet ^(a,h) mit hausgemachten Apfelrotkohl, Salzkartoffeln und Dillrahmoße ^(a,k)	Gemischter Keksteller ^(a,m)
Donnerstag	Milchbrötchen ^(a,g,k) Zwieback mit Butter ^(k) und Bio-Kakaomilch ^(k) Obstteller	Grießbrei ^(k) mit Zucker und Zimt Obst AG: Fadennudelsuppe	Vollkornbrot ^(a,b) mit Wurstaufschnitt ^(2,t,u) /
Freitag	Überraschungs- frühstück	Vegetarisches Gemüseschnitzel ^(a) mit Kartoffelpüree und Kräutersoße ^(a,k) Rote Grütze ^(a,1) mit Vanillesoße ^(k)	Buntes Allerlei

Guten Appetit

| Enjoy your meal

| ¡Buen provecho!

Änderungen vorbehalten! Trotz sorgfältiger Verarbeitung können Spuren von Allergenen enthalten sein. Bitte beachten Sie die Allergen- und Zusatzstoffliste!

Allergene: (a) Weizen, (b) Roggen, (c) Dinkel, (d) Gerste, (e) Hafer, (f) Krebstiere, (g) Eier, (h) Fisch, (i) Erdnüsse, (j) Sojabohnen, (k) Milch, (l) Mandeln, (m) Haselnüsse, (n) Walnüsse, (o) Pistazien, (p) Macadamianüsse, (q) Cashewkerne, (r) Pekannüsse, (s) Paranüsse, (t) Sellerie, (u) Senf, (v) Sesamsamen, (w) Lupinen, (x) Weichtiere, (y) Schwefeldioxid und Sulfite | **Zusatzstoffe:** (1) Farbstoffe, (2) Konservierungsstoffe, (3) Antioxidationsmittel, (4) Geschmacksverstärker, (5) geschwefelt, (6) geschwärzt, (7) gewachst, (8) mit Phosphat, (9) Süßungsmittel, (10) Phenylalaninquelle, (11) kann bei übermäßigem Verzehr abführend wirken, (12) koffeinhaltig, (13) chininhaltig, (14) Säuerungsmittel | **Sonstige Kennzeichnungen:** (kbA) kontrolliert biolog. Anbau – komplett Bio oder einzelne Komponente Bio

