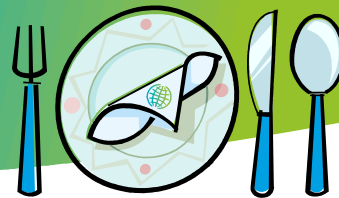


Gesellschaft  
zur ganzheitlichen  
Bildung



# Speiseplan

| GGB-Küche in Meerane

09.03.-13.03.2020	Frühstück	Mittag	Vesper
Montag	Schokomüsli mit Bio Milch <sup>(k)</sup>	Rahmspinat <sup>(a,k)</sup> mit Rührei <sup>(g)</sup> und Salzkartoffeln  Erdbeerquark <sup>(k)</sup>	Hefengebäck mit bunten Gemüseteller
Dienstag	Vollkornfilichen/ Knäckebrot <sup>(a,b)</sup> mit Butter <sup>(k)</sup> und Marmelade Obstteller	Schinkennudeln <sup>(a,g,2)</sup> mit Käse Sahneseife <sup>(a,k)</sup>  Bio Apfelschorle	Russisch Brot und Bananen
Mittwoch	frisches Bäckerbrot mit veg. Aufstrich Gemüseteller	Gulasch vom Schwein <sup>(a)</sup> mit Petersilienkartoffeln und Bio Mischgemüse	Fruchtjoghurt <sup>(k)</sup> mit bunten Keksteller
Donnerstag	Zwieback <sup>(a)</sup> / Milchbrötchen mit Butter und Kakao aus Bio Milch Obstteller	Currywurst <sup>(1,2,a)</sup> mit Kartoffelpüree <sup>(k)</sup>  Pfirsichkompott	Kräuterbaguettes mit Gewürzgurken & Maiskölbchen
Freitag	Überraschungs- frühstück	Vanille Puddingsuppe <sup>(k)</sup> mit Milchbrötchen <sup>(a,g,k)</sup>  Obst  AG: Nudleintopf <sup>(a,g)</sup>	Buntes Allerlei

Guten Appetit | Enjoy your meal | ¡Buen provecho!

Änderungen vorbehalten! Trotz sorgfältiger Verarbeitung können Spuren von Allergenen enthalten sein. Bitte beachten Sie die Allergen- und Zusatzstoffliste!

**Allergene:** (a) Weizen, (b) Roggen, (c) Dinkel, (d) Gerste, (e) Hafer, (f) Krebstiere, (g) Eier, (h) Fisch, (i) Erdnüsse, (j) Sojabohnen, (k) Milch, (l) Mandeln, (m) Haselnüsse, (n) Walnüsse, (o) Pistazien, (p) Macadamianüsse, (q) Cashewkerne, (r) Pekannüsse, (s) Paranüsse, (t) Sellerie, (u) Senf, (v) Sesamsamen, (w) Lupinen, (x) Weichtiere, (y) Schwefeldioxid und Sulfite | **Zusatzstoffe:** (1) Farbstoffe, (2) Konservierungsstoffe, (3) Antioxidationsmittel, (4) Geschmacksverstärker, (5) geschwefelt, (6) geschwärzt, (7) gewachst, (8) mit Phosphat, (9) Süßungsmittel, (10) Phenylalaninquelle, (11) kann bei übermäßigem Verzehr abführend wirken, (12) koffeinhaltig, (13) chininhaltig, (14) Säuerungsmittel | **Sonstige Kennzeichnungen:** (kbA) kontrolliert biolog. Anbau – komplett Bio oder einzelne Komponente Bio

