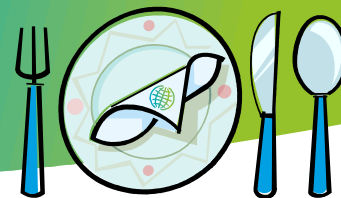


Gesellschaft  
zur ganzheitlichen  
Bildung



## Speiseplan

| GGB-Küche in Meerane

07.09.-11.09.2020	Frühstück	Mittag	Vesper
Montag	Cornflakes <sup>(d,f,i,j)</sup> Schokomüsli <sup>(a,e,l)</sup> mit Bio-Milch <sup>(k)</sup>	Blumenkohlcremesuppe <sup>(a,k)</sup>  2 Quarkkeulchen <sup>(a,g)</sup> mit Apfelmus <sup>(2,3)</sup>	Mischbrot- schnittchen <sup>(a,b,)</sup> mit herzhaften Belag <sup>(k,2,t,u)</sup>
Dienstag	Vollkorn- fillinchen <sup>(a,b)</sup> und Zwieback <sup>(a)</sup> mit Butter <sup>(k)</sup> und Honig	2 Hähnchen Dinos <sup>(a)</sup> mit Karottengemüse Rustica Langkornreis und Rahmsoße <sup>(a,k)</sup>	Bunter Obstteller und ABC Brot <sup>(a)</sup>
Mittwoch	Frisches Bäckerbrot mit veg. Aufstrich <sup>(a,i)</sup>	Makkaroni <sup>(a,g)</sup> mit Sauce Bolognese <sup>(1,2,a)</sup> und Reibekäse <sup>(k)</sup>  Vanillequark <sup>(k)</sup>	Hefengebäck <sup>(a)</sup> und Gemüseteller
Donnerstag	Michbrötchen <sup>(a,k)</sup> mit Butter <sup>(k)</sup> und Bio-Kakao <sup>(k)</sup> Obstteller	Paniertes Seelachsfilet <sup>(a,h)</sup> mit Petersilienkartoffeln hausgemachten Apfelrotkohl und Kräutersoße <sup>(a,k)</sup>	Magdalenas <sup>(a)</sup>
Freitag	Überraschungs- frühstück	Sächsische Kartoffelsuppe <sup>(t,u)</sup> mit Jagdwurstwürfel <sup>(2,t,u)</sup> Fruchtjoghurt <sup>(k<sup>9</sup>)</sup>	Buntes Allerlei

Guten Appetit

| Enjoy your meal

| ¡Buen provecho!

Änderungen vorbehalten! Trotz sorgfältiger Verarbeitung können Spuren von Allergenen enthalten sein. Bitte beachten Sie die Allergen- und Zusatzstoffliste!

**Allergene:** (a) Weizen, (b) Roggen, (c) Dinkel, (d) Gerste, (e) Hafer, (f) Krebstiere, (g) Eier, (h) Fisch, (i) Erdnüsse, (j) Sojabohnen, (k) Milch, (l) Mandeln, (m) Haselnüsse, (n) Walnüsse, (o) Pistazien, (p) Macadamianüsse, (q) Cashewkerne, (r) Pekannüsse, (s) Paranüsse, (t) Sellerie, (u) Senf, (v) Sesamsamen, (w) Lupinen, (x) Weichtiere, (y) Schwefeldioxid und Sulfite | **Zusatzstoffe:** (1) Farbstoffe, (2) Konservierungsstoffe, (3) Antioxidationsmittel, (4) Geschmacksverstärker, (5) geschwefelt, (6) geschwärzt, (7) gewachst, (8) mit Phosphat, (9) Süßungsmittel, (10) Phenylalaninquelle, (11) kann bei übermäßigem Verzehr abführend wirken, (12) koffeinhaltig, (13) chininhaltig, (14) Säuerungsmittel | **Sonstige Kennzeichnungen:** (kbA) kontrolliert biolog. Anbau – komplett Bio oder einzelne Komponente Bio

