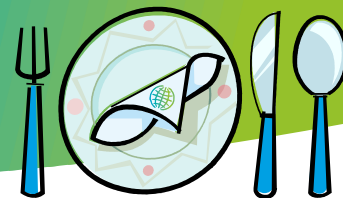


Gesellschaft
zur ganzheitlichen
Bildung



Speiseplan

| GGB-Küche in Meerane

17.08.-21.08.2020	Frühstück	Mittag	Vesper
Montag	Cornflakes/ Schokomüsli mit Haferflocken und Bio Milch	Jägerschnitzel ^(a) mit Gabelspaghetti ^(a,g) und Tomatensoße ^(a,1) Apfelmus	Reiswaffeln mit süßem Frischkäse
Dienstag	Vitalbrot mit verschiedenem Aufschnitt Gemüseteller	2 Eier ^(g) in Senfsoße ^(a,k) mit Petersilienkartoffeln Fruchtjoghurt ^(k)	Kleine Beefsteak mit Vollkorntoast
Mittwoch	Frisches Bäckerbrot mit Marmelade und Honig Obstteller	Hähnchenfiletstreifen in Cocos-Currysoße ^(k,a) mit Möhrengemüse Rustica und Langkornreis	Melone und Kekse
Donnerstag	Briochebrot/ Milchbrötchen mit Butter Bio Milch mit Kakao	Bauernroulade ^(a,t,u) mit bayrisch Kraut Salzkartoffeln und Bratensoße ^(a,t,u)	Gemüsesticks, Finncrisp mit Frischkäsedipp
Freitag	Frische Bäckerbrötchen mit verschiedenem Belag Gemüseteller	Nudeleintopf ^(a,g) mit Fleischklößchen und frischem Brot ^(a) Obst	Frischeiwaffeln mit Apfelmus

Guten Appetit

| Enjoy your meal

| ¡Buen provecho!

Änderungen vorbehalten! Trotz sorgfältiger Verarbeitung können Spuren von Allergenen enthalten sein. Bitte beachten Sie die Allergen- und Zusatzstoffliste!

Allergene: (a) Weizen, (b) Roggen, (c) Dinkel, (d) Gerste, (e) Hafer, (f) Krebstiere, (g) Eier, (h) Fisch, (i) Erdnüsse, (j) Sojabohnen, (k) Milch, (l) Mandeln, (m) Haselnüsse, (n) Walnüsse, (o) Pistazien, (p) Macadamianüsse, (q) Cashewkerne, (r) Pekannüsse, (s) Paranüsse, (t) Sellerie, (u) Senf, (v) Sesamsamen, (w) Lupinen, (x) Weichtiere, (y) Schwefeldioxid und Sulfite | **Zusatzstoffe:** (1) Farbstoffe, (2) Konservierungsstoffe, (3) Antioxidationsmittel, (4) Geschmacksverstärker, (5) geschwefelt, (6) geschwärzt, (7) gewachst, (8) mit Phosphat, (9) Süßungsmittel, (10) Phenylalaninquelle, (11) kann bei übermäßigem Verzehr abführend wirken, (12) koffeinhaltig, (13) chininhaltig, (14) Säuerungsmittel | **Sonstige Kennzeichnungen:** (kbA) kontrolliert biolog. Anbau – komplett Bio oder einzelne Komponente Bio

